

議題(1) 会長・副会長の選任について

安城市図書館協議会委員

任期：令和4年5月1日～令和6年4月30日

職名	氏名	住所	備考
	塚原 和江	知立市	(家庭教育関係者) 安城市図書館登録ボランティアグループ 「おはなしどんどん」会員
	家禰 淳一	豊橋市	(学識経験者) 愛知大学文学部 教授
	芝田 陽子	東端町	(学校教育関係者) 安城市立明和小学校校長 安城市小中学校長代表 (安城市教育研究会図書館教育部校長委員)
	加藤 りせ子	榎前町	(社会教育関係者) 安城文化協会副会長
	浮森 和美	住吉町	(家庭教育関係者) 安城市図書館登録ボランティアグループ 「おはなしレストラン」会員
	熊谷 忠信	大東町	(公募市民)
	神谷 秀樹	今本町	(公募市民)

議題(2) 令和3年度の図書館利用状況等について

1 安城市の概要

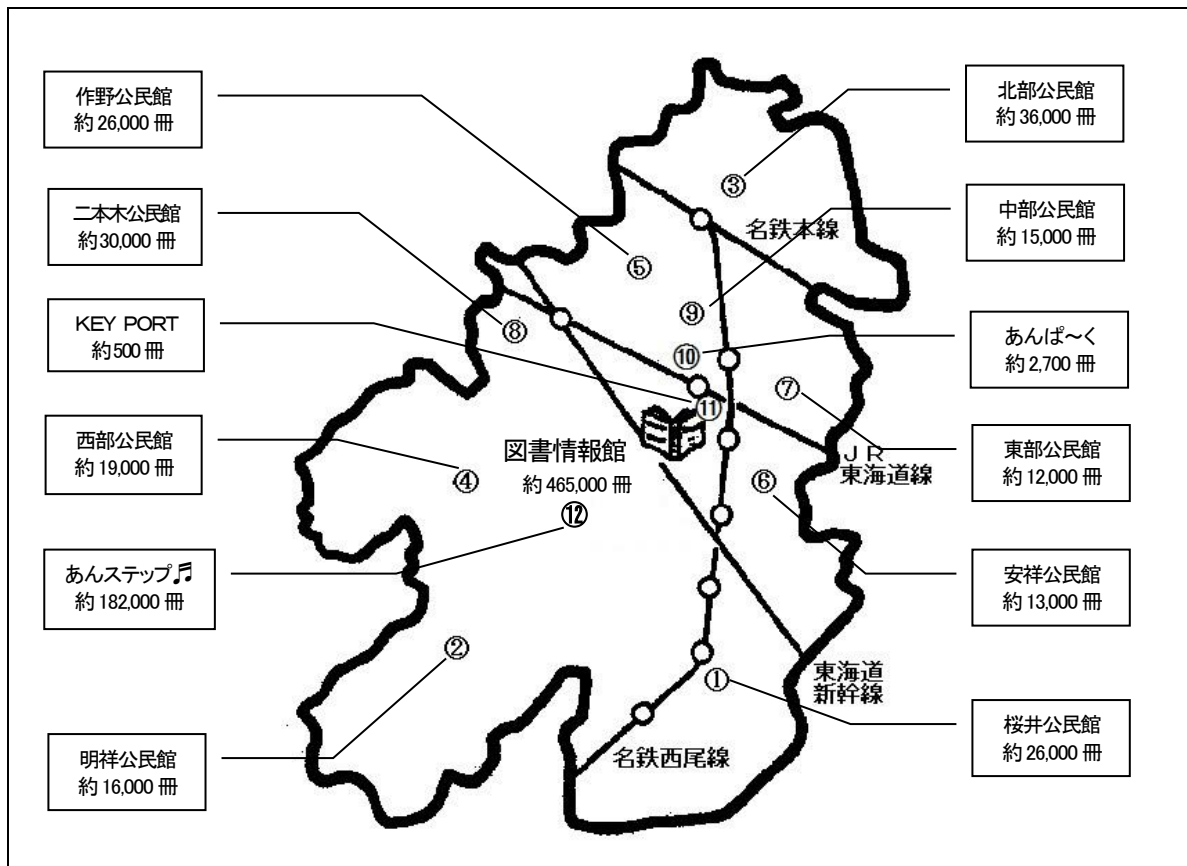
安城市は昭和27年5月5日に市制を施行し、県下13番目の市として誕生しました。明治用水の豊かな水にはぐくまれ「日本デンマーク」と呼ばれるほど農業先進都市として発展してきましたが、中部経済圏の中心である名古屋市から30kmという近い距離や、豊田市などの内陸工業都市や碧南市などの衣浦臨海工業都市に隣接するという地理的条件にも恵まれ、自動車関連企業をはじめとする大企業の進出、住宅団地の建設が盛んになり、急速に都市化が進んできました。また、工場や住宅が数多くできたことによって商業も盛んになり、市制施行当時約3万8000人であった人口は、今では18万人を上回るほどに成長し、農・工・商業のバランスのとれた街となっています。



近年は、平成10年に「地球にやさしい環境都市宣言」を行い、平成12年に環境の国際規格ISO14001の認証を取得、さらに平成28年度からは、目指す都市像を「幸せつながる健幸都市 安城」とする第8次安城市総合計画をスタートさせました。また、平成29年にはJR安城駅から徒歩5分の場所に中心市街地拠点施設「アンフォーレ」をオープンさせ、市街地の賑わい創出と活性化にも取り組んでいます。

- 面積 86.05 平方 km (東西 10.6km、南北 13.7 km)
- 標高 最高 27.7m、最低 0.7m
- 人口 189,061 人 (令和4年4月1日現在)

2 図書館情報館及び公民館図書室等の位置と蔵書規模



3 アンフォーレ本館（図書情報館）の施設概要

所在地 安城市御幸本町504番地1
 竣工 平成28年12月20日
 開館 平成29年6月1日
 構造 鉄骨造5階建
 敷地面積 6,931.83㎡、
 延床面積 9,193.43㎡（うち図書情報館6,808.41㎡）
 ※図書情報館は、1階の一部及び2～5階

建物面積 B1階 634.18㎡
 ホール、控室兼会議室

1階 1,754.62㎡
 総合案内、多目的室、証明・旅券窓口センター、カフェ
 [図書情報館] リユース本コーナー、返却ポスト、配送整理室

2階 2,085.37㎡
 図書情報館案内、新聞・雑誌コーナー、予約本受取コーナー、予約本受取機、
 返却ポスト
 [子どものフロア] 児童図書、でんでんむしのへや、つどいのへや、こどものへや等

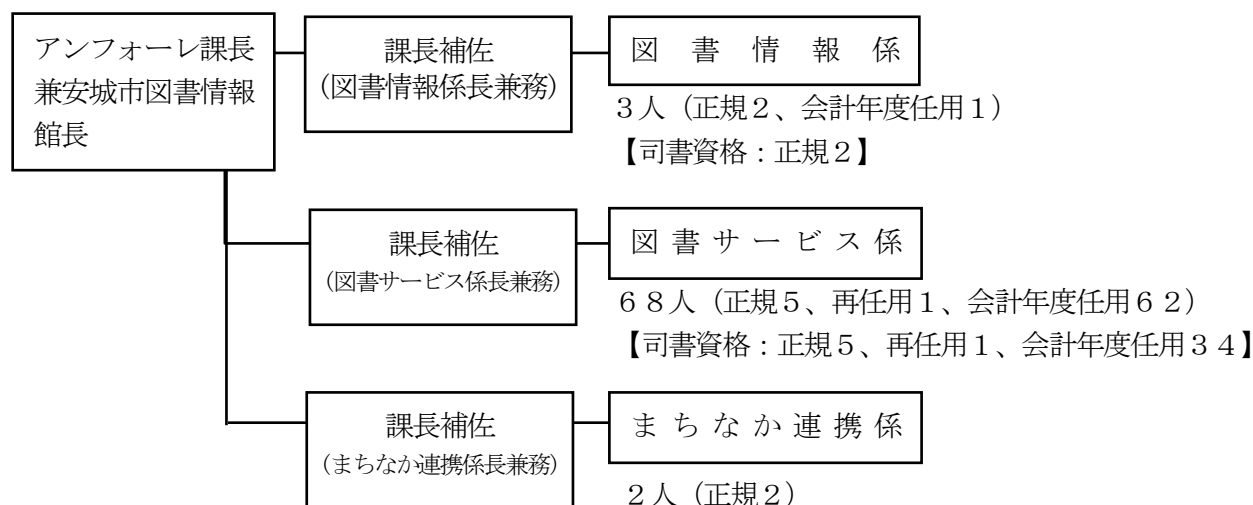
3階 2,077.42㎡
 [暮らしのフロア] 一般図書、ビジネス支援センター、グループ学習室、スタジオ、健康支援室・講座室等

4階 2,010.70㎡
 [学問と芸術のフロア] 一般図書、公開書庫、個人学習室等

5階 631.14㎡
 事務室、学校図書館支援室等

蔵書収容能力 45万冊
 駐車場 273台（共用）
 自転車置場 180台（共用）

4 図書情報館組織図 職員数77人（令和4年4月1日現在） （正規13人、再任用1人、会計年度任用63人）



5 図書資料の状況（令和3年度末現在の蔵書冊数）

R4.3.31 現在	一般書 (冊)	児童書 (冊)	雑誌 (冊)	A V (冊)	合計 (冊)	館別比率 (%)	
図書情報館	305,371	121,377	22,385	16,206	465,339	55.14	
公民館図書室	桜井	13,416	11,865	538	53	25,872	3.06
	明祥	7,972	7,401	339	27	15,739	1.86
	北部	21,380	13,307	974	36	35,697	4.24
	西部	10,003	8,165	503	23	18,694	2.21
	作野	13,017	12,499	858	68	26,442	3.13
	安祥	7,263	5,696	350	2	13,311	1.58
	東部	7,294	4,493	476	1	12,264	1.45
	二本木	16,732	12,730	619	13	30,094	3.56
	中部	7,783	6,936	494	11	15,224	1.80
あんぱ〜く	713	1,941	1	2	2,657	0.31	
KEY PORT	439	28	53	1	521	0.06	
保健センター	60	395	0	0	455	0.05	
あんステップ♫	129,380	52,084	374	5	181,843	21.55	
令和3年度計	540,823	258,917	27,964	16,448	844,152	100.00	
前年比増減	10,017	4,631	891	481	16,020		
歴史博物館					60,507		
教育センター					11,132		
社会福祉協議会					1,417		

※一般書には郷土資料・大活字本・洋書、児童書には絵本・洋書絵本・紙芝居、団体用を含む。

※「歴史博物館」「教育センター」「社会福祉協議会」は、図書館システムに登録しているが、各所固有の蔵書(検索のみ可、貸出不可)のため、図書館の蔵書に含めない。

6 図書館の利用状況

(1) 登録者・実利用者数

年度	個人登録者 合計 (人)	実利用者 合計 (人)	登録者 実利用率 (%)	市内 登録者数 (人)	市内 実利用者数 (人)	市内 実利用率 (%)	市外 実利用者数 (人)
令和3年度末	127,321	34,683	27.2	99,215	27,803	14.7	6,880
令和2年度末	122,362	31,652	25.9	96,482	25,372	13.4	6,280
前年比増減	4,959	3,031	1.3	2,733	2,431	1.3	600

※市民実利用率は、年度末人口 R2=189,877人・R3=189,061人による。

(2) 令和3年度の貸出延べ利用者数

区分	個人児童 (0~15歳)	個人青年 (16~22歳)	個人壮年 (23~59歳)	個人高齢 (60歳以上)	個人計	団体	館別比率 (%)
図書情報館	59,745	12,951	153,034	71,017	296,747	5,576	55.71
公民館等	39,861	9,344	122,249	67,910	239,364	945	44.29
令和3年度計	99,606	22,295	275,283	138,927	536,111	6,521	100.00
前年比増減	15,763	2,474	39,600	33,748	91,585	1,359	

※公民館等は、公民館9館、あんぱ〜く、KEY PORT、保健センター及びあんステップ♫の合計。

(3) 令和3年度の貸出冊数

区分	個人 一般書 (冊)	個人 児童書 (冊)	個人 雑誌 (冊)	個人 AV (冊)	団体 (冊)	合計 (冊)	館別 比率 (%)	
図書館情報館	614,396	449,348	62,691	57,678	151,944	1,336,057	63.0	
公民館図書室	桜井	67,799	51,599	3,126	815	2,085	125,424	5.9
	明祥	27,169	23,971	2,465	517	1,701	55,823	2.6
	北部	83,708	73,288	5,663	1,452	3,303	167,414	7.9
	西部	26,047	15,562	1,981	544	1,097	45,231	2.1
	作野	77,697	56,194	5,170	1,006	900	140,967	6.7
	安祥	13,851	7,824	1,224	210	877	23,986	1.1
	東部	20,819	14,059	1,507	238	1,287	37,910	1.8
	二本木	78,441	46,642	4,823	925	2,047	132,878	6.3
	中部	18,348	10,126	1,572	246	80	30,372	1.4
あんぱ〜く	840	1,283	29	11	0	2,163	0.1	
KEY PORT	7,456	1,253	258	73	0	9,040	0.5	
保健センター	0	0	0	0	0	0	0.0	
あんステップ♪	7,412	6,936	832	58	86	15,324	0.7	
令和3年度計	1,043,983	758,085	91,341	63,773	165,407	2,122,589	100.0	
前年比増減	157,441	176,110	14,290	7,512	30,503	385,856		

※一般書には郷土資料・洋書・大活字本を、児童書には絵本・紙芝居を含む。雑誌・AVは雑誌とCD・DVDの計。

※保健センターとは、毎週水曜日の4か月児健診時「赤ちゃんえほんかしだし隊」での貸出冊数。

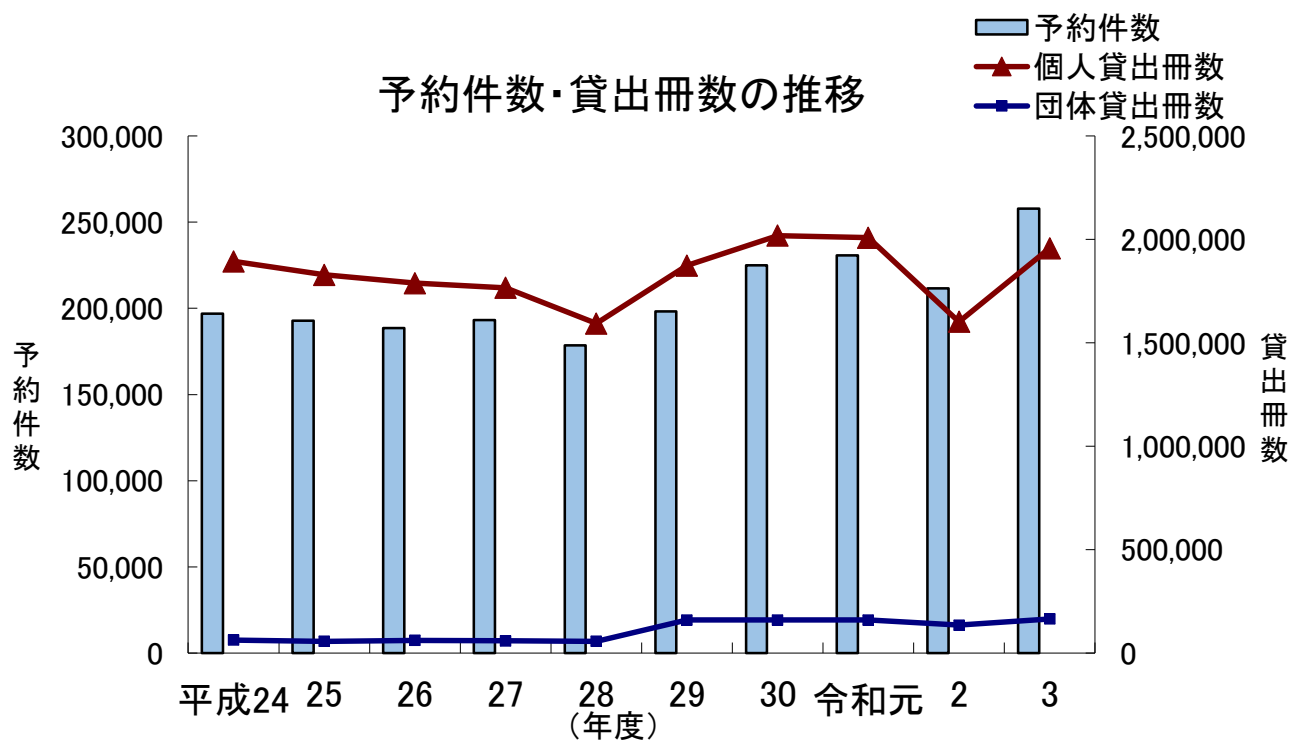
※団体は個人貸出以外のもの、学校図書館配送事業分を含む。

(4) 令和3年度の受付場所別予約数

区分	予約数 (冊)	館別比率 (%)	
図書館情報館	24,069	9.34	
公民館図書室	桜井	3,040	1.18
	明祥	1,707	0.66
	北部	2,644	1.03
	西部	828	0.32
	作野	3,519	1.36
	安祥	640	0.25
	東部	1,425	0.55
	二本木	3,661	1.42
	中部	1,559	0.60
あんぱ〜く	69	0.03	
KEY PORT	0	0.00	
保健センター	0	0.00	
あんステップ♪	487	0.19	
WEB	214,168	83.07	
合計	257,816	100.00	

※WEBとはパソコン・スマートフォンなどからの予約。

受取場所は公民館図書室等の他、図書館情報館では予約本コーナー（セルフ貸出）、予約本受取機（24時間対応セルフ貸出）が選択できる。



※令和3年度 市民1人あたり総貸出冊数 11.2冊 (令和2年度: 9.2冊)

※令和3年度 市民1人あたり個人貸出冊数 10.4冊 (令和2年度: 8.4冊)

(指標の人口比率は、年度末人口 R2=189,877人・R3=189,061人 による)

(5) 図書情報館の入館者数

年度	入館者	開館日数	1日平均
令和3年度	498,869人	293日	1,703人
令和2年度	400,489人	253日	1,583人

※令和2年度は、新型コロナウイルス感染症の緊急事態宣言により、4月11日～5月31日臨時休館

(6) 設備等利用サービス

- ・インターネット上に電子図書館を開設し、市民に貸出(閲覧)を行っている。
- ・館内専用でノートパソコン、タブレット、CD/DVD視聴機を貸出している。
- ・予約して使用できる個人学習室(32席)、でん席(64席)を設けている。

年度	電子図書 タイトル数	電子図書 貸出数	電子図書 予約数	ノートパソコン等 利用数	個人学習室 利用数	でん席 利用数
令和3年度	3,151件	7,325回	803件	2,608回	22,075人	9,533人
令和2年度	2,765件	8,324回	1,281件	682回	14,860人	5,066人

(7) 令和3年度のリクエスト件数

購入して提供	借用して提供	ことわり(※)	合計
2,927件	592件	35件	3,554件

※「ことわり」は、選書方針により所蔵しないとされた資料、又は他館も所蔵していない資料

(8) 令和3年度の相互貸借

- ・他館へ貸出 1,981冊
- ・他館より借用 592冊

(9) 令和3年度の複写サービス

・申請件数 1,550件 ・複写枚数 15,610枚

(10) 令和3年度のレファレンス

ア 図書情報館受付件数

令和3年度	2F コンシェルジュ	2F 受付	2F フロア	3F 受付	4F 受付	3-4F フロア	事務室	合計
クイックレファレンス	1,131	1,366	1,561	2,820	1,469	1,641	56	10,044
レファレンス	0	10	4	54	7	5	38	118

合計 10,162 件

イ 国立国会図書館「レファレンス協同データベース」への登録件数

一般レファレンス	児童レファレンス	その他レファレンス	合計	うち一般公開
105	9	4	118	102

※回答事例多数提供により、平成26年から8年連続で国立国会図書館のお礼状を授与された。

7 令和3年度の読書活動推進事業

区 分	回数	のべ参加人数
①館内おはなし会（ボランティアおはなし会含む）	58	855
②登録ボランティア 出前等おはなし会	85	3,495
③出前おはなし会等	12	155
④南吉出前授業	9	269
⑤ふれあい学級への出前おはなし会	12	102
⑥子ども対象行事（クリスマスおはなし会・ハグモミ講座等）	14	194
⑦一般対象おはなし会（絵本朗読会・ブックトーク）	14	94
⑧保護者対象の絵本講座	9	120
⑨保護者対象の出前講座（児童センター・保健センター）	17	175
⑩読み聞かせボランティア等対象の講座	8	125
⑪講演会等	2	179
⑫講座等	12	230
合 計	252	5,993

8 学校図書館配送事業

図書館システムの更新を機に、平成29年度から、小学校21校・中学校8校すべての学校図書館と公共図書館のシステムを連携するとともに、読み物を中心に図書の定期配送を実施している。図書は3週間ごとにコンテナ単位で入れ替え、配送時のコンテナの受け渡しは各学校の玄関で行っている。

配送する図書は次の3種類。

(1) 朝読便（読み物・おはなしを中心とした図書、朝読用）

ア 小学生用は青色のコンテナ、中学生用は茶色のコンテナに1箱20冊ずつ

イ コンテナの数

・小学校：各学年3＋特別支援1 合計19コンテナ（380冊）

・中学校：全学年で8＋特別支援1 合計9コンテナ（180冊）

※ 学級数に関係なく上記の冊数が各学校に常時配置される。

(2) テーマ便（調べ学習用図書）

ファックスで依頼し、授業等で使用する調べ学習用の図書を専用コンテナにて定期配送便で送致する。返却も配送便で行う。

(3) きーばー便（予約図書）

公共図書館所蔵の図書等もシステムで予約すれば、別コンテナで配送便に乗せて送致する。返却も配送便で行う。

※運用実績は、図書情報館団体貸出に含む。（延べ利用3,173回、延べ貸出139,192冊）

9 安城版ブックスタート事業

子どもの読書推進と子育て支援を目的に、保健センターの4か月児健診時に実施している。新美南吉絵本大賞の大賞作品『かこのしょうばい』又は『二ひきのかえる』と赤ちゃん向け絵本1冊（『くだもの』『まねっこおやこ』『ぎゅうぎゅうぎゅう』『じゃあじゃあびりびり』から選ぶ）、南吉バッグを対象市民に、主旨説明、読み聞かせの実演とともに配付している。

令和3年度は、新型コロナウイルス感染症により事業活動が大きく制限され、絵本配付のみの実施となった。3月からは新規の利用者登録を再開した。

実施回数	45回
対象市民（健診対象者と転入者）	1,587人
実施者	1,543人
実施率	97.2%

10 テーマ展示 館内飾りつけ

1	アンフォーレ感謝祭～「4」の本～	4/30(金)～6/30(水)	ブラウジングコーナー
2	三河ハワイアンフェスティバル	6/26(土)～7/4(日)	
3	らぶフェス（ティーンズ向け図書）	7/1(木)～8/30(月)	
4	カナダ女子ソフトボールチームが安城に！	7/1(木)～7/29(木)	
5	「ご存知ですか、認知症のこと」 ～9月は世界アルツハイマー月間です～	9/1(水)～9/30(木)	
6	やっぱり愛知が好き！	9/1(水)～10/31(日)	
7	あんじょう敬老フォトコンテスト	9/1(水)～9/20(月)	
8	安城の農産物	10/1(金)～10/31(日)	
9	アンフォーレフォトコンテスト2021 「#本のある毎日」開催	10/1(金)～11/30(火)	
10	手づくりかみしばい展	10/7(木)～10/28(木)	
11	SDGsを知ろう	11/1(月)～11/29(月)	
12	シーホース三河～「全力三河」～	12/2(木)～12/27(月)	
13	科学道100冊「知りたい！」が未来をつくる	12/2(木)～12/27(月)	
14	働く	1/6(木)～2/24(木)	
15	春の新生活応援プロジェクト	1/6(木)～2/24(木)	
16	新春凧展示	1/6(木)～1/10(月)	館内
17	つるし雛展示会	3/2(木)～3/28(月)	南吉のへや
18	日めくり展示	毎日	2階
19	トピック展示	毎月	2～4階
20	暮らしの学校への図書展示サービス	通年	南館2階

11 発行物

- (1) 新着図書情報（毎月）
- (2) ティーンズ向けおすすめ本紹介誌「らBooks」（隔月）
- (3) パスファインダー（児童向け調べ方ガイド） 12種
- (4) あんじょうしりょうお役立ちリスト 11種
- (5) おすすめ本リスト（絵本・児童書） 5種
- (6) 販売『新美南吉ノート』『二ひきのかえる』『かこのしょうばい』南吉バッグ2種

12 特別貸出

(1) アンフォーレ感謝祭おたのしみ袋2021 11月14日(日) 50袋

(2) 年越し福袋2022 12月25日(土) 100袋

13 その他の催し

除籍本の配布 公民館祭りで配布

14 グループの一覧

(1) 読み聞かせボランティアグループ一覧(発足順)

網掛けは公民館等が活動拠点

グループ名	対象	活動内容	発足年度	会員数	図書情報館での定例おはなし会等	活動拠点での定例おはなし会
1 紙芝居の会	幼児～小学校低学年	図書情報館を拠点に活動 紙芝居の読み聞かせなど	S51	9	毎月第3日曜日 午後2時 (年10回)	
2 おはなしどんどん	幼児～小学校低学年	作野公民館を拠点に活動 絵本の読み聞かせなど	H1	15	奇数月第2土曜日 午後2時(年6回)	作野公民館 毎月第3木曜日午前11時
3 いよいよいよいよばあ	0歳～5歳	図書情報館を拠点に活動 絵本の読み聞かせなど	H4	12	毎月第3木曜日 午前10時30分 (年11回)	
4 おはなしレストラン	幼児～小学生以上と親子	図書情報館を拠点に活動 ストーリーテリング(素話し)グループ	H7	17	毎月第1土曜日 午後3時 (年11回)	保育園等約20ヶ所
5 おはなしまあだ	1歳～5歳	図書情報館を拠点に活動 絵本の読み聞かせなど	H13	7	毎月第4水曜日 午前10時30分 (年12回)	
6 おはなしたまてばこ	1歳～5歳	図書情報館を拠点に活動 絵本の読み聞かせなど	H14	8	偶数月第2水曜日 午前10時30分 (年5回)	老人ホーム等3ヶ所
7 おはなしゆりかご	0歳～2歳	図書情報館を拠点に活動 絵本の読み聞かせなど	H15	10	毎月第1木曜日 午前10時30分 (年12回)	
8 このゆびと～まれ	0歳～2歳	二本木公民館を拠点に活動 絵本の読み聞かせなど	H18	7	偶数月第3金曜日 午前10時30分 (年6回)	公民館まつり等
9 えほんのとびら	0歳～2歳	安祥児童センターを拠点に活動 絵本の読み聞かせなど	H19	10	毎月第3月曜日 午前10時30分 (年8回)	安祥児童センター 毎月第3水曜日 午前11時
10 おはなしえがお	0歳～小学校低学年	明祥公民館を拠点に活動 絵本の読み聞かせなど	H20	10		明祥児童センター 毎月第2火曜日 午前11時
11 おはなしポッケ	0歳～2歳	東部公民館を拠点に活動 絵本の読み聞かせなど	H21	4		東部公民館 毎月第2金曜日 午前10時30分
12 おはなしの森	1歳～5歳	西部児童センターを拠点に活動 絵本の読み聞かせなど	H10	17		西部児童センター 毎月第3金曜日 午前10時30分
13 おはなしすまいる	0歳～2歳	中部公民館を拠点に活動 絵本の読み聞かせなど	H22	9		公民館まつり等
14 おはなしキララ	0歳～2歳	桜井公民館を拠点に活動 絵本の読み聞かせなど	H23	10		桜井公民館 毎月第4金曜日 午前11時
15 南吉朗読でむし会	一般	南吉作品の朗読	H24	27	毎月第3・4・5土曜日 午後2時 (年27回)	アンフォーレ本館多目的室1 毎月第2土曜日午前10時
16 おはなしなあに	0歳～2歳	昭林公民館を拠点に活動 絵本の読み聞かせなど	H25	4		昭林公民館 偶数月第1木曜日 午前10時40分
17 おはなしわくわく	0歳～2歳	桜井福祉センターを拠点に活動 絵本の読み聞かせなど	H26	9		桜井福祉センター 毎月第2水曜日 午前10時30分

合計 185

(2) その他のボランティアグループ一覧

グループ名	活動内容	発足年度	会員数	図書情報館での活動日	活動拠点での活動日
1 ふぁーすとBook	ブックスタートで読み聞かせ等 (4か月児と保護者を対象)	H25	20		保健センター 毎週水曜日午後 4か月児健診時
2 安城図書館友の会	みんなの広場、ビブリオバトル等開催	H17	17	毎月第3土曜日 午後1時	図書情報館(みんなのひろば) 6月8月11月2月第4日曜日 午前10時

合計 37

No.	事業名	実施日	対象	内容	備考
1	点字図書の購入	4/1～	点字図書を必要とする利用者	市内ボランティア団体「安城点訳サークルきつき会」作成資料の購入	作成は市内在住当事者からのリクエストによる
2	小中学校に配付されたタブレット端末に電子図書館のショートカットを作成	4/1～	市内小中学生、教諭、学校司書等	市内小中学校に配付されたタブレット端末に電子図書館のショートカットを作成	
3	「電子図書館の利用方法」研修会	6/15	市内小中学校の学校司書	「電子図書館の利用方法」の説明資料を作成し、使い方研修会を実施	
4	「カラクリBOOKS」研修会	6/15	市内小中学校の学校司書	「カラクリBOOKS」の説明資料を作成し、使い方研修会を実施	
5	アンフォーレ周年祭とのコラボ展示	4/30～ 6/30	来館者	4周年を記念して「4」に関する資料およびNDC4類資料の展示	
6	ABCメールマガジン新着本案内	6/21～	ABCメールマガジンを購読するビジネスマン等	事業・ビジネスに役立つ新着本の紹介	
7	「ポップメディア」研修会	7/30	市内小中高校の教諭・学校司書、図書館職員	子ども向け百科事典「ポップメディア」の使い方講座	アンフォーレ課と初の共同開催
8	シルバーカレッジ講座「図書館事始め」	9/9	シルバーカレッジ受講生	シルバーカレッジの1コマとして、図書館の紹介および使い方の講座を実施	今年度も実施済み
9	JA あいち中央とのコラボ展示	10/1～31	来館者	隣接するJA あいち中央とコラボした地元農産物に関する展示	今年度も実施予定 8/27～10/27
10	アンフォーレフォトコンテンツ「#本のある毎日」	10/1～ 11/30	Instagram 登録の利用者	図書館情報館内あるいは図書館資料が写った写真のコンテンツ	読書週間関連企画
11	小学生向けバックヤードツアー	11/27	小学生	アンフォーレイベント「こども古本市」での図書館情報館バックヤードツアー	
12	Web サイトマイページ・蔵書検索への機能追加	1/4～	マイページ利用者	読書記録、検索結果のファール出力機能等の追加	
13	桜井公民館にOPAC・自動貸出兼用機の設置	1/13～	桜井公民館利用者	桜井公民館への自動貸出機の新規設置	北部・二本木・作野の各公民館には自動貸出機設置済
14	パブリックコメント関連展示	1/20～	来館者、関係各課	パブリックコメント募集中の計画等に関する資料の展示	

安城市図書館運営基本計画の進捗状況【目標指標】

＜計画期間：令和2年度～令和11年度＞

指標名①	平成30年度 (基準年度)	令和元年度	令和2年度	令和3年度	目標値	目標値
					令和6年度 (中間年度)	令和11年度 (最終年度)
図書年間購入冊数	45,342冊	35,480冊	35,119冊	32,215冊	47,000冊	48,000冊

指標名②	平成30年度 (基準年度)	令和元年度	令和2年度	令和3年度	目標値	目標値
					令和6年度 (中間年度)	令和11年度 (最終年度)
安城資料(南吉資料含む)の蔵書数	15,500点	16,990点	17,884点	18,448点	18,500点	21,000点

指標名③	平成30年度 (基準年度)	令和元年度	令和2年度	令和3年度	目標値	目標値
					令和6年度 (中間年度)	令和11年度 (最終年度)
市民一人当たりの図書年間貸出冊数 ※団体貸出を含まない	10.66冊	10.55冊	8.44冊	10.35冊	12.00冊	12.50冊
図書館の市民実利用者数	32,942人	32,309人	25,372人	27,803人	36,000人	37,000人
電子書籍のべ貸出回数	1,890回	3,427回	8,324回	7,325回	3,000回	3,000回


指標名④	平成30年度 (基準年度)	令和元年度	令和2年度	令和3年度	目標値	目標値
					令和6年度 (中間年度)	令和11年度 (最終年度)
レファレンス協同データベースへの事例登録件数	277件	244件	126件	118件	290件	300件

指標名⑤	平成30年度 (基準年度)	令和元年度	令和2年度	令和3年度	目標値	目標値
					令和6年度 (中間年度)	令和11年度 (最終年度)
公民館図書室等サービスポイント個人貸出点数	848,819点	850,788点	634,987点	773,069点	960,000点	1,000,000点

指標名⑥	平成30年度 (基準年度)	令和元年度	令和2年度	令和3年度	目標値	目標値
					令和6年度 (中間年度)	令和11年度 (最終年度)
外国語資料※の蔵書数 ※洋書・児童洋書・洋書絵本の総数	4,693冊	4,907冊	5,232冊	5,645冊	5,400冊	6,150冊

指標名⑦	平成30年度 (基準年度)	令和元年度	令和2年度	令和3年度	目標値	目標値
					令和6年度 (中間年度)	令和11年度 (最終年度)
図書情報館の入館者数	784,302人	759,416人	400,489人	498,869人	790,000人	795,000人

指標名⑧	平成30年度 (基準年度)	令和元年度	令和2年度	令和3年度	目標値	目標値
					令和6年度 (中間年度)	令和11年度 (最終年度)
全体研修の実施回数	11回	11回	11回	11回	11回	11回

 中間年度の
目標値達成

第4次安城市子供読書活動推進計画【目標指標】

(資料-4)

目標値

①児童書の貸出の推進

指標名	令和2年度	令和3年度	令和4年度	令和5年度	令和6年度	令和7年度
児童書の個人貸出冊数(単年度)	581,975冊	758,085冊				750,000冊

②新たな安城版ブックスタート事業の実施

指標名②	令和2年度	令和3年度	令和4年度	令和5年度	令和6年度	令和7年度
「新しい生活様式」等に合わせた安城版ブックスタートの実施	検討	検討				実施

③乳幼児を対象とした事業の充実

指標名③	令和2年度	令和3年度	令和4年度	令和5年度	令和6年度	令和7年度
図書館等での乳幼児向けおはなし会の開催回数(単年度)	33回	73回				290回

④小学生を対象とした事業の充実

指標名④	令和2年度	令和3年度	令和4年度	令和5年度	令和6年度	令和7年度
図書館情報館での小学生向け事業数(単年度)	2事業	6事業				10事業

⑤中学生・高校生を対象とした事業の拡充

指標名	令和2年度	令和3年度	令和4年度	令和5年度	令和6年度	令和7年度
市内高校との新たな連携	検討	検討				実施

⑥来館が困難な子供たち、外国にルーツを持つ子供たちへの事業の実施

指標名	令和2年度	令和3年度	令和4年度	令和5年度	令和6年度	令和7年度
ふれあい学級へのサービス	実施	実施				実施
長期入院の子供たちのためのサービス	検討	検討				実施
外国人向け子育てサロン等におけるやさしい日本語等を活用したおはなし会	検討	実施				実施
「あんぷくまつり」でのおはなし会	検討	検討				実施

⑦レファレンスサービスの充実

指標名	令和2年度	令和3年度	令和4年度	令和5年度	令和6年度	令和7年度
レファレンスサービスの件数(単年度)	2,252件	2,941件				5,200件

⑨新美南吉の顕彰活動の推進

指標名	令和2年度	令和3年度	令和4年度	令和5年度	令和6年度	令和7年度
南吉出前授業の実施(単年度)	8校	3校				3校以上

⑩学校での読書活動の推進

指標名	令和2年度	令和3年度	令和4年度	令和5年度	令和6年度	令和7年度
学校図書館(小中学校)の貸出冊数(単年度)	206,881冊	237,740冊				310,000冊

⑪保育園・認定こども園、サルビア学園での読書活動の推進

指標名	令和2年度	令和3年度	令和4年度	令和5年度	令和6年度	令和7年度
「出前おはなし会」の開催回数(単年度)	48回	51回				250回

⑫児童クラブでの読書活動の推進

指標名	令和2年度	令和3年度	令和4年度	令和5年度	令和6年度	令和7年度
児童クラブへの夏休み配送貸出	検討	実施				実施

⑬児童書の充実

指標名	令和2年度	令和3年度	令和4年度	令和5年度	令和6年度	令和7年度
児童書の購入冊数(単年度)	11,200冊	9,076冊				10,000冊以上

第4次安城市子供読書活動推進計画【目標指標】

目標値

⑭幅広い外国語の図書資料の充実

指標名	令和2年度	令和3年度	令和4年度	令和5年度	令和6年度	令和7年度
外国語の児童書の蔵書冊数	2,479冊	2,780冊				2,500冊

⑮「らBooks」の充実

指標名	令和2年度	令和3年度	令和4年度	令和5年度	令和6年度	令和7年度
「らBooks」の購入冊数(単年度)	1,796冊	1,495冊				1,500冊以上

※らBooks：安城独自のジャンルで図書館初心者や中学生・高校生の読書支援のための資料

⑯ICTの利用促進

指標名	令和2年度	令和3年度	令和4年度	令和5年度	令和6年度	令和7年度
電子図書館へのログイン人数(18歳以下)(単年度)	287人	316人				250人

⑰「図書標準」全校達成の維持

指標名	令和2年度	令和3年度	令和4年度	令和5年度	令和6年度	令和7年度
学校図書館の「図書標準」達成校	全小中学校	全小中学校				全小中学校

※図書標準：公立義務教育学校の学校図書館に整備すべき蔵書の標準で、学級数に応じて設定している。

⑱学校図書館との連携の充実

指標名	令和2年度	令和3年度	令和4年度	令和5年度	令和6年度	令和7年度
学校(小中学校)への団体貸出冊数(単年度)	116,551冊	139,192冊				140,000冊

⑲保護者向け講座の充実

指標名	令和2年度	令和3年度	令和4年度	令和5年度	令和6年度	令和7年度
児童センターにおける保護者向け講座の開催(単年度)	4か所	9か所				全9か所

⑳読み聞かせボランティア等の養成とスキルアップの支援

指標名	令和2年度	令和3年度	令和4年度	令和5年度	令和6年度	令和7年度
ボランティアを対象とした講座の実施回数(単年度)	1回	3回				3回以上

㉑学校司書の全校配置と図書館教育アドバイザーの配置

指標名	令和2年度	令和3年度	令和4年度	令和5年度	令和6年度	令和7年度
学校司書の配置	29名	29名				29名 全小中学校に専任1名
図書館教育アドバイザーの配置	継続	継続				継続

㉒図書情報館職員のスキルアップのための研修

指標名	令和2年度	令和3年度	令和4年度	令和5年度	令和6年度	令和7年度
全体研修の実施回数(単年度)	11回	11回				11回

目標値達成