

資料①【総貸出冊数】の月別前年同月比較

上段:平成21年度、下段:平成22年度(冊)

館名	4月	5月	6月	7月	8月	9月	10月	11月	12月	1月	2月	3月	年度累計	
中央図書館	21	96,190	109,101	97,928	112,013	110,515	99,677	101,010	97,274	77,512	97,595	93,474	99,400	1,191,689
個人貸出	22	93,774	99,449	97,424	111,512	110,404	98,105	102,415	92,262	79,653	91,012	94,370	103,107	1,173,487
前年同月比		-2,416	-9,652	-504	-501	-111	-1,572	1,405	-5,012	2,141	-6,583	896	3,707	-18,202
		97.5%	91.2%	99.5%	99.6%	99.9%	98.4%	101.4%	94.8%	102.8%	93.3%	101.0%	103.7%	98.5%
公民館9館・子育て・保セ個人貸出	21	59,145	67,070	64,636	74,649	70,108	65,906	66,587	61,950	57,307	62,989	61,675	66,917	778,939
個人貸出	22	62,021	64,230	65,043	70,831	68,845	63,231	66,908	58,896	56,160	58,145	61,185	66,635	762,130
前年同月比		2,876	-2,840	407	-3,818	-1,263	-2,675	321	-3,054	-1,147	-4,844	-490	-282	-16,809
		104.9%	95.8%	100.6%	94.9%	98.2%	95.9%	100.5%	95.1%	98.0%	92.3%	99.2%	99.6%	97.8%
団体貸出	21	3,510	7,208	7,883	2,073	3,340	4,688	6,627	4,664	2,190	5,057	4,306	2,196	53,742
個人貸出	22	4,095	5,833	8,192	2,092	3,314	6,034	6,598	5,475	3,116	5,299	5,892	2,965	58,905
前年同月比		585	-1,375	309	19	-26	1,346	-29	811	926	242	1,586	769	5,163
		116.7%	80.9%	103.9%	100.9%	99.2%	128.7%	99.6%	117.4%	142.3%	104.8%	136.8%	135.0%	109.6%
総貸出冊数	21	158,845	183,379	170,447	188,735	183,963	170,271	174,224	163,888	137,009	165,641	159,455	168,513	2,024,370
個人貸出	22	159,890	169,512	170,659	184,435	182,563	167,370	175,921	156,633	138,929	154,456	161,447	172,707	1,994,522
前年同月比		1,045	-13,867	212	-4,300	-1,400	-2,901	1,697	-7,255	1,920	-11,185	1,992	4,194	-29,848
		100.7%	92.4%	100.1%	97.7%	99.2%	98.3%	101.0%	95.6%	101.4%	93.2%	101.2%	102.5%	98.5%

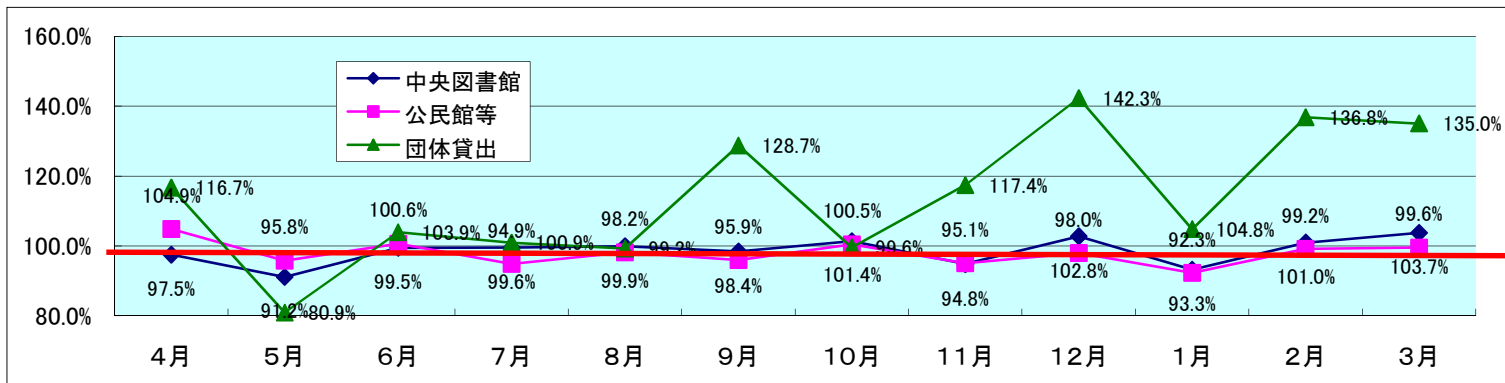
総数3月末累計	前年同月比
H21 2,024,370	-29,848 冊減
H22 1,994,522	98.5%

中央館3月末累計	前年同月比
H21 1,191,689	-18,202 冊減
H22 1,173,487	98.5%

公民館9館等3月末累計	前年同月比
H21 778,939	-16,809 冊減
H22 762,130	97.8%

○貸出冊数全体では3月までの22年度12か月間で、利用者数同様、5月・1月で△7%強の大幅な落ち込みがあり、9月まで5か月連続と11月での8か月の前年割れが響き、前年比△1.78%、△35,000冊の大幅減で、作野・西部の2館以外は前年割れとなった。21年度は20年度比+2.3%、4万5,179冊の微増であった年間個人貸出冊数は193万冊余に留まり、AV資料約1000点を早めに購入するなどして利用の巻き返しを図ろうと様々な努力をしたものの、年間目標値の202万冊はおろか前年実績197万冊も達成できなかった。

○中央図書館は前年比△1.53%、△18,191冊と激減、公民館等10館の計も前年比△2.16%、△16,797冊の大幅減となった。特に、安祥と東部が共にほぼ毎月前年割れが続き△14%以上の大幅減少となったこと、二本木が12月・2月以外の10か月で前年割れしたことが最大の気掛かり。



(参考) 【個人貸出冊数】の月別前年同月比較

上段:平成21年度、下段:平成22年度 (冊)

館名	4月	5月	6月	7月	8月	9月	10月	11月	12月	1月	2月	3月	年度累計	
中央図書館	21	96,190	109,101	97,928	112,013	110,515	99,677	101,010	97,274	77,512	97,595	93,474	99,400	1,191,689
	22	93,785	99,449	97,424	111,512	110,404	98,105	102,415	92,262	79,653	91,012	94,370	103,107	1,173,498
	前年同月比	-2,405	-9,652	-504	-501	-111	-1,572	1,405	-5,012	2,141	-6,583	896	3,707	-18,191
	97.5%	91.2%	99.5%	99.6%	99.9%	98.4%	101.4%	94.8%	102.8%	93.3%	101.0%	103.7%	98.5%	
公民館9館等 (H23.1～あんばーく開設)	21	59,036	66,923	64,521	74,516	70,002	65,793	66,493	61,809	57,230	62,845	61,487	66,749	777,404
	22	61,860	64,085	64,946	70,694	68,716	63,069	66,822	58,858	56,026	58,014	61,047	66,470	760,607
	前年同月比	2,824	-2,838	425	-3,822	-1,286	-2,724	329	-2,951	-1,204	-4,831	-440	-279	-16,797
	104.8%	95.8%	100.7%	94.9%	98.2%	95.9%	100.5%	95.2%	97.9%	92.3%	99.3%	99.6%	97.8%	
保健センター (赤ちゃんえほん貸出)	21	109	147	115	133	106	113	94	141	77	144	188	168	1,535
	22	161	145	97	137	129	162	86	38	134	131	138	165	1,523
	前年同月比	52	-2	-18	4	23	49	-8	-103	57	-13	-50	-3	-12
	147.7%	98.6%	84.3%	103.0%	121.7%	143.4%	91.5%	27.0%	174.0%	91.0%	73.4%	98.2%	99.2%	
全館	21	155,335	176,171	162,564	186,662	180,623	165,583	167,597	159,224	134,819	160,584	155,149	166,317	1,970,628
	22	155,806	163,679	162,467	182,343	179,249	161,336	169,323	151,158	135,813	149,157	155,555	169,742	1,935,628
	前年同月比	471	-12,492	-97	-4,319	-1,374	-4,247	1,726	-8,066	994	-11,427	406	3,425	-35,000
	100.3%	92.9%	99.9%	97.7%	99.2%	97.4%	101.0%	94.9%	100.7%	92.9%	100.3%	102.1%	98.2%	

全館3月末累計	前年同月比
H21 1,970,628	-35,000 冊減
H22 1,935,628	98.2%

中央館3月末累計	前年同月比
H21 1,191,689	-18,191 冊減
H22 1,173,498	98.5%

公民館9館等3月末累計	前年同月比
H21 777,404	-16,797 冊減
H22 760,607	97.8%

○貸出冊数全体では3月までの22年度12か月間で、利用者数同様、5月・1月で△7%強の大幅な落ち込みがあり、9月まで5か月連続と11月での8か月の前年割れが響き、前年比△1.78%、△35,000冊の大幅減で、作野・西部の2館以外は前年割れとなった。21年度は20年度比+2.3%、4万5,179冊の微増であった年間個人貸出冊数は193万冊余に留まり、AV資料約1000点を早めに購入するなどして利用の巻き返しを図ろうと様々な努力をしたものの、年間目標値の202万冊はおろか前年実績197万冊も達成できなかった。

○中央図書館は前年比△1.53%、△18,191冊と激減、公民館等10館の計も前年比△2.16%、△16,797冊の大幅減となった。特に、安祥と東部が共にほぼ毎月前年割れが続き△14%以上の大幅減少となったこと、二本木が12月・2月以外の10か月で前年割れしたことが最大の気掛かり。

