

議題（2）令和2年度の図書館利用状況等について

1 安城市の概要

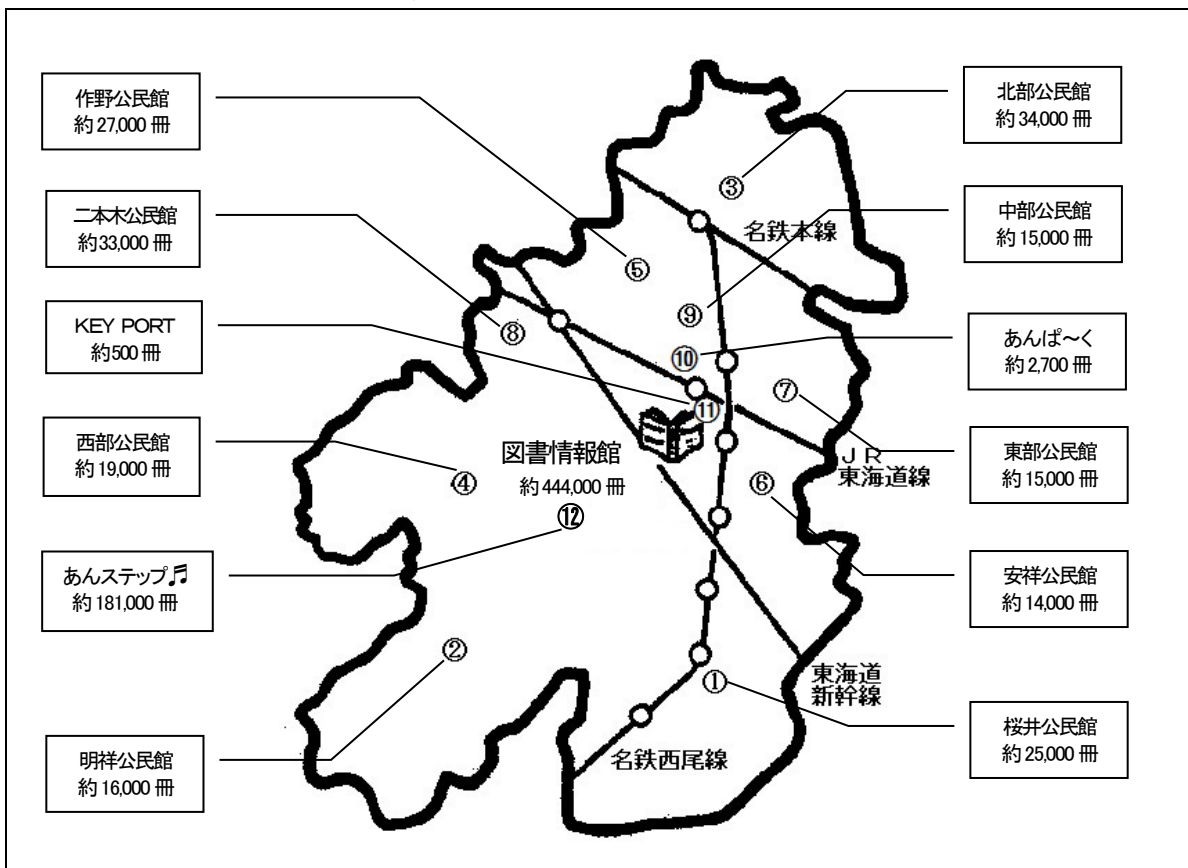
安城市は昭和27年5月5日に市制を施行し、県下13番目の市として誕生しました。明治用水の豊かな水にはぐくまれ「日本デンマーク」と呼ばれるほど農業先進都市として発展してきましたが、中部経済圏の中心である名古屋市から30kmという近い距離や、豊田市などの内陸工業都市や碧南市などの衣浦臨海工業都市に隣接するという地理的条件にも恵まれ、自動車関連企業をはじめとする大企業の進出、住宅団地の建設が盛んになり、急速に都市化が進んできました。また、工場や住宅が数多くできたことによって商業も盛んになり、市制施行当時約3万8000人であった人口は、今では18万人を上回るほどに成長し、農・工・商業のバランスのとれた街となっています。



近年は、平成10年に「地球にやさしい環境都市宣言」を行い、平成12年に環境の国際規格ISO14001の認証を取得、さらに平成28年度からは、目指す都市像を「幸せつながる健幸都市 安城」とする第8次安城市総合計画をスタートさせました。また、平成29年にはJR安城駅から徒歩5分の場所に中心市街地拠点施設「アンフォーレ」をオープンさせ、市街地の賑わい創出と活性化にも取り組んでいます。

- 面積 86.05 平方 km（東西 10.6km、南北 13.7 km）
- 標高 最高 27.7m、最低 0.7m
- 人口 189,877 人（令和3年4月1日現在）

2 図書館情報館及び公民館図書室等の位置と蔵書規模



3 アンフォーレ本館（図書情報館）の施設概要

所在地 安城市御幸本町504番地1

竣工 平成28年12月20日

開館 平成29年6月1日

構造 鉄骨造5階建

敷地面積 6,931.83㎡、

延床面積 9,193.43㎡（うち図書情報館6,808.41㎡）

※図書情報館は、1階の一部及び2～5階

建物面積 B1階 634.18㎡

ホール、控室兼会議室

1階 1,754.62㎡

総合案内、多目的室、証明・旅券窓口センター、カフェ

〔図書情報館〕リユース本コーナー、返却ポスト、配送整理室

2階 2,085.37㎡

図書情報館案内、新聞・雑誌コーナー、予約本受取コーナー、予約本受取機、返却ポスト

〔子どものフロア〕児童図書、でんでんむしのへや、つどいのへや、こどものへや等

3階 2,077.42㎡

〔暮らしのフロア〕一般図書、ビジネス支援センター、グループ学習室、編集・録音スタジオ、健康支援室・講座室等

4階 2,010.70㎡

〔学問と芸術のフロア〕一般図書、公開書庫、個人学習室等

5階 631.14㎡

事務室、学校図書館支援室等

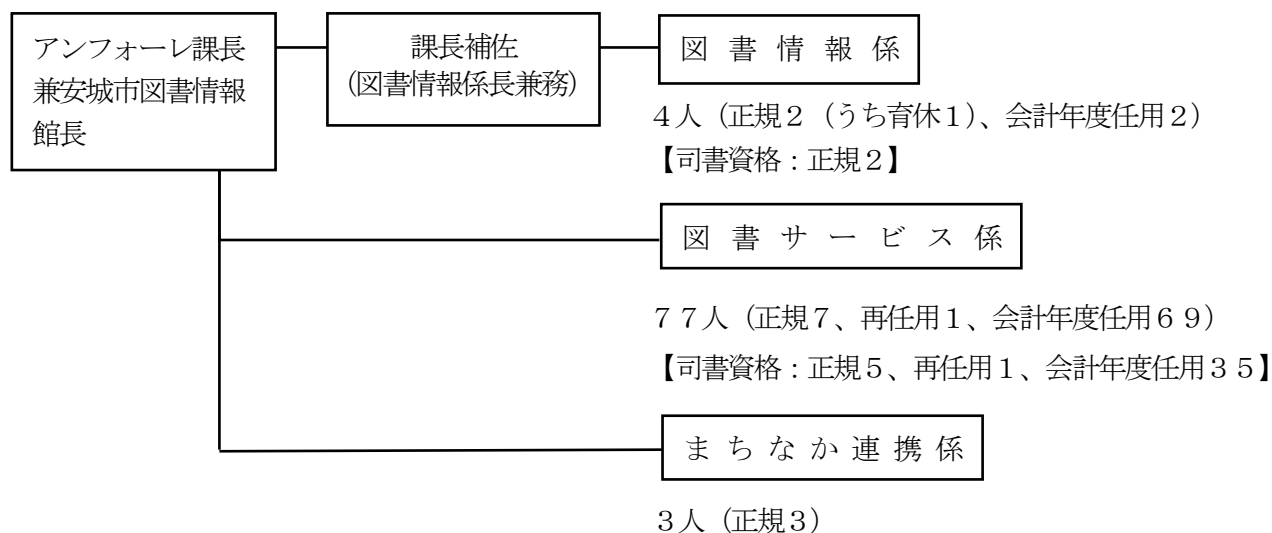
蔵書収容能力 45万冊

駐車場 273台（共用）

自転車置場 180台（共用）

4 図書情報館組織図 職員数86人（令和3年4月1日現在）

（正規14人、再任用1、会計年度任用71人）



5 図書資料の状況（令和2年度末現在の蔵書冊数）

R3.3.31 現在	一般書 (冊)	児童書 (冊)	雑誌 (冊)	A V (冊)	合計 (冊)	館別 比率(%)	
図書館情報館	292,628	114,201	21,226	15,705	443,760	53.59	
公民館図書室	桜井	13,389	11,352	613	47	25,401	3.07
	明祥	8,288	6,985	360	10	15,643	1.89
	北部	200,767	12,665	940	51	34,423	4.16
	西部	10,539	8,230	604	29	19,402	2.34
	作野	13,417	12,462	831	47	26,752	3.23
	安祥	7,984	5,660	394	14	14,052	1.70
	東部	8,827	6,088	564	8	15,487	1.87
	二本木	17,600	14,509	656	46	32,811	3.96
	中部	7,914	6,834	543	5	15,296	1.85
あんぱ〜く	781	1,903	2	1	2,687	0.32	
KEY PORT	461	37	36	3	537	0.06	
保健センター	59	395	0	0	454	0.05	
あんステップ♪	128,152	52,965	304	1	181,422	21.91	
令和2年度計	530,806	254,286	27,073	15,967	828,132	100.00	
前年比増減	8,046	4,822	890	635	14,393		
歴史博物館					58,148		
教育センター					10,762		
社会福祉協議会					1,483		

※一般書には郷土資料・大活字本・洋書、児童書には絵本・洋書絵本・紙芝居、団体用を含む。

※「歴史博物館」「教育センター」「社会福祉協議会」は、図書館システムに登録しているが、各所固有の蔵書（検索のみ可、貸出不可）のため、図書館の蔵書に含めない。

6 図書館の利用状況

(1) 登録者・実利用者数

年度	個人登録者 合計 (人)	実利用者 合計 (人)	登録者 実利用率 (%)	市内 登録者数 (人)	市内 実利用者数 (人)	市内 実利用率 (%)	市外 実利用者数 (人)
令和2年度末	122,362	31,652	25.9	96,482	25,372	13.4	6,280
令和元年度末	118,442	39,776	33.6	94,403	32,309	17.0	7,467
前年比増減	3,920	△8,124	△7.7	2,079	△6,937	△3.6	△1,187

※市民実利用率は、年度末人口 R1=190,368、R2=189,877 人による。

(2) 令和2年度の貸出延べ利用者数

区分	個人児童 (0~15歳)	個人青年 (16~22歳)	個人壮年 (23~59歳)	個人高齢 (60歳以上)	個人計	団体	館別 比率(%)
図書館情報館	49,585	12,094	130,971	55,204	247,854	4,374	56.09
公民館等	34,258	7,727	104,712	49,975	196,672	788	43.91
令和2年度計	83,843	19,821	235,683	105,179	444,526	5,162	100.00
前年比増減	△26,961	△4,029	△66,993	△22,997	△120,980	△1,295	

※公民館等は、公民館9館、あんぱ〜く、KEY PORT、保健センター及びあんステップ♪の合計。

(3) 令和2年度の貸出冊数

区分	個人 一般書 (冊)	個人 児童書 (冊)	個人 雑誌 (冊)	個人 AV (冊)	団体 (冊)	合計 (冊)	館別 比率 (%)	
図書情報館	526,537	337,929	51,395	50,981	124,816	1,091,658	62.9	
公民館図書室	桜井	56,021	37,878	3,320	689	1,745	99,653	5.7
	明祥	20,882	15,790	1,967	395	954	39,988	2.3
	北部	68,574	58,630	4,731	1,306	2,224	135,465	7.8
	西部	19,915	11,977	1,706	292	150	34,040	2.0
	作野	68,009	44,356	4,778	864	720	118,727	6.8
	安祥	11,785	7,194	1,180	280	860	21,299	1.2
	東部	18,610	12,987	1,498	237	945	34,277	2.0
	二本木	66,554	39,172	4,186	852	2,355	113,119	6.5
中部	15,701	7,352	1,354	211	59	24,677	1.4	
あんぱ〜く	970	1,523	14	25	0	2,532	0.1	
KEY PORT	6,855	1,100	273	98	0	8,326	0.5	
保健センター	0	0	0	0	0	0	0.0	
あんステップ♪	6,129	6,087	649	31	76	12,972	0.7	
令和2年度計	886,542	581,975	77,051	56,261	134,904	1,736,733	100.0	
前年比増減	△218,011	△151,478	△17,644	△19,134	△25,257	△431,524		

※一般書には郷土資料・洋書・大活字本を、児童書には絵本・紙芝居を含む。雑誌・AVは雑誌とCD・DVDの計。

※保健センターとは、毎週水曜日の4か月児健診時「赤ちゃんえほんかしだし隊」での貸出冊数。

※団体は個人貸出以外のもの、学校図書館記送事業分を含む。

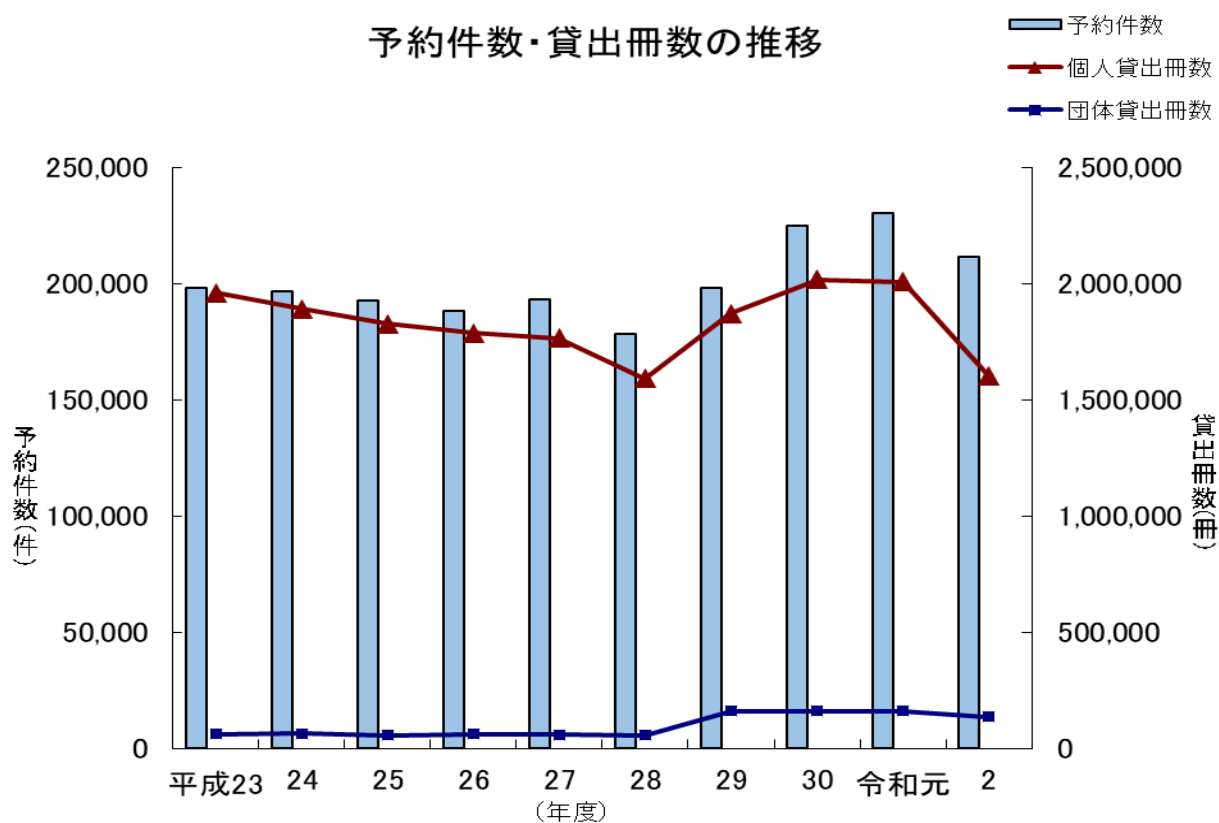
(4) 令和2年度の受付場所別予約数

区分	予約数 (冊)	館別 比率(%)	
図書情報館	21,218	10.03	
公民館図書室	桜井	1,974	0.93
	明祥	1,865	0.88
	北部	1,800	0.85
	西部	691	0.33
	作野	2,497	1.18
	安祥	422	0.20
	東部	1,352	0.64
	二本木	2,687	1.27
中部	1,199	0.57	
あんぱ〜く	2	0.00	
KEY PORT	0	0.00	
保健センター	0	0.00	
あんステップ♪	527	0.25	
WEB	175,321	82.87	
合計	211,555	100.00	

※WEBとはパソコン・スマートフォンなどからの予約。

受取場所は公民館図書室等の他、図書情報館では予約本コーナー（セルフ貸出）、予約本受取機（24時間対応セルフ貸出）が選択できる。

予約件数・貸出冊数の推移



※令和2年度 市民1人あたり総貸出冊数 9.2冊 (令和元年度: 11.4冊)

※令和2年度 市民1人あたり個人貸出冊数 8.4冊 (令和元年度: 10.5冊)

(指標の人口比率は、年度末人口 R1=190,368人・R2=189,877人 による)

(5) 図書情報館の入館者数

年度	入館者	開館日数	1日平均
令和2年度	400,489人	253日	1,583人
令和元年度	759,416人	295日	2,574人

※新型コロナウイルス感染症の緊急事態宣言により、令和2年4月11日～5月31日臨時休館

(6) 設備等利用サービス

- ・インターネット上に電子図書館を開設し、市民に貸出(閲覧)を行っている。
- ・館内専用でノートパソコン、タブレット、CD/DVD視聴機を貸出している。
- ・予約して使用できる個人学習室(32席)、でん席(64席)を設けている。

年度	電子図書 タイトル数	電子図書 貸出数	ノートパソコン 等使用数	個人学習室 利用数	でん席 利用数
令和2年度	2,765件	8,324回	682回	14,860件	5,066件
令和元年度	2,431件	3,427回	3,174回	21,903件	9,837件

(7) 令和2年度のリクエスト件数

購入して提供	借用して提供	ことわり(※)	合計
2,548件	539件	307件	3,394件

※「ことわり」は、選書方針により所蔵しないとされた資料、又は他館も所蔵していない資料

(8) 令和2年度の相互貸借

- ・他館へ貸出 1,753冊
- ・他館より借用 540冊

(9) 令和2年度の複写サービス

・申請件数 1,331件 ・複写枚数 11,505枚

(10) 令和2年度のレファレンス

ア 図書情報館受付件数

令和2年度	2F コンシェルジュ	2F 受付	2F フロア	3F 受付	4F 受付	3-4F フロア	事務室	合計
クイックレファレンス	662	1,146	1,091	2,995	1,394	1,385	73	8,746
レファレンス	0	11	4	45	18	1	47	126

合計8,873件

イ 国立国会図書館「レファレンス協同データベース」への登録件数

一般レファレンス	児童レファレンス	その他レファレンス	合計	うち一般公開
106	11	9	126	105

※回答事例多数提供により、平成26年から7年連続で国立国会図書館のお礼状を授与された。

7 令和2年度の読書活動推進事業

区 分	回数	のべ参加人数
①館内おはなし会(ボランティアおはなし会含む)	13	234
②公立幼稚園・保育園全28園への出前おはなし会	102	3,924
③南吉出前授業(中部小・新田小・北部小・東部小・作野小・桜町小・南部小・錦町小)	29	863
④まちかど講座・赤ちゃんサロン・公民館等への出前おはなし会	47	1,450
⑤子ども対象行事(クリスマスおはなし会・ハグモミ講座等)	7	66
⑥一般対象おはなし会(絵本朗読会・ブックトーク・絵本講座)	16	117
⑦児童センター・保健センターへの出前講座	6	56
⑧読み聞かせボランティア対象の講座	1	10
⑨全編通読『おくのほそ道』(全6回)(講師:河原徳子) 【6回目次年度延期】	5	117
⑩自著を語る その8『三河で文学をする、ということ…南吉を少し』 (講師:広小路尚祈)	1	15
⑪朗読講座(全4回)(講師:河原徳子)【昨年度延期分】	1	11
合 計	225	6,833

8 学校図書館配送事業

図書館システムの更新を機に、平成29年度から、小学校21校・中学校8校すべての学校図書館と公共図書館のシステムを連携するとともに、読み物を中心に図書の定期配送を実施している。図書は3週間ごとにコンテナ単位で入れ替え、配送時のコンテナの受け渡しは各学校の玄関で行っている。配送する図書は次の3種類。

(1) 朝読便(読み物・おはなしを中心とした図書、朝読用)

ア 小学生用は青色のコンテナ、中学生用は茶色のコンテナに1箱20冊ずつ

イ コンテナの数

・小学校:各学年3+特別支援1 合計19コンテナ(380冊)

・中学校:全学年で8+特別支援1 合計9コンテナ(180冊)

※学級数に関係なく上記の冊数が各学校に常時配置される。

(2) テーマ便(調べ学習用図書)

ファックスで依頼し、授業等で使用する調べ学習用の図書を専用コンテナにて定期配送便で送致する。返却も配送便で行う。

(3) きーぼー便(予約図書)

公共図書館所蔵の図書等もシステムで予約すれば、別コンテナで配送便に乗せて送致する。返却も配送便で行う。

※運用実績は、図書情報館団体貸出に含む。(延べ利用2,547回、延べ貸出116,551冊)

9 安城版ブックスタート事業

子どもの読書推進と子育て支援を目的に、保健センターの4か月児健診時に実施している。平成30年に発行した新美南吉絵本大賞の大賞作品『かにのしょうばい』と赤ちゃん向け絵本1冊（『どうぶつのおかあさん』『のせてのせて』『だるまさんが』『あそび』から選ぶ）、南吉バッグを対象市民に、主旨説明、読み聞かせの実演とともに配付している。

令和2年度は、新型コロナウイルス感染症により事業活動が大きく制限され、絵本配付のみの実施となった。

実施回数	47回
対象市民（健診対象者と転入者）	1,695人
実施者	1,650人
実施率	97.3%

10 テーマ展示 館内飾りつけ

1	教科書展示会	6/5（金）～7/1（水）	3階
2	らぶフェス（ティーンズ向け図書）	7/1（水）～8/31（月）	2階
3	特別展示「物語のはじまり～ネバー・エンディング・ストーリー～」	9/2（水）～10/31（土）	2階
4	科学道100冊	11/4（水）～12/24（木）	2階
5	防犯啓発展示	12/2（水）～12/24（木）	2階
6	読書感想画展（安城図書館協会）	12/4（金）～12/15（火）	1階
7	新春凧展示	12/23（水）～1/11（月）	吹き抜け
8	特別展示「discover Japan 2021～美しい日本～」	1/6（水）～2/28（日）	2階
9	つるしびな展示	3/3（水）～3/22（月）	2階
10	自殺予防展示	3/22（月）～4/16（金）	2階
11	安城資料		3階
	①本證寺	4月～	
	②安城七夕まつりメモリアル	7月～	
	③安城の古墳	9月～	
	④丈山苑に行こう！	11/2（月）～12/21（月）	
	⑤Library of The Year 2020 優秀賞、オーディエンス賞受賞	11/6（金）～11/30（月）	
	⑥三河万歳・桜井凧	12/23（水）～1/31（日）	
	⑦安城春の食	2/1（月）～2/25（木）	
	⑧四本木のきつね	2/26（金）～3/24（水）	
⑨安城に聖火がやってくる！！	3/25（木）～4/6（月）		
12	日めくり展示	毎日	2階
13	トピック展示	毎月	2～4階
14	暮らしの学校への図書展示サービス	通年	南館2階
15	出張としょかん屋台サービス	2回	館内

11 発行物

- (1) 新着図書情報 (毎月)
- (2) ティーンズ向けおすすめ本紹介誌「らBooks」(隔月)
- (3) パスファインダー (児童向け調べ方ガイド) 12種
- (4) あんじょうしりょうお役立ちリスト 11種
- (5) おすすめ本リスト (絵本・児童書) 5種
- (6) 販売『新美南吉ノート』『二ひきのかえる』『かこのしょうばい』南吉バッグ2種

12 特別貸出

年越し福袋2021 100袋 12月26日(土)

13 その他の催し

除籍本の配布 全ての公民館祭りで配布

14 グループの一覧

(1) 読み聞かせボランティアグループ一覧 (発足順)

網掛けは公民館等が活動拠点

グループ名	対象	活動内容	発足年度	会員数	図書情報館での定例おはなし会等	活動拠点での定例おはなし会
1 紙芝居の会	幼児～小学校低学年	図書情報館を拠点に活動 紙芝居の読み聞かせなど	S51	8	毎月第3日曜日 午後2時	
2 おはなしどんどん	幼児～小学校低学年	作野公民館を拠点に活動 絵本の読み聞かせなど	H1	17	奇数月第2土曜日 午後2時(年6回)	作野公民館 毎月第3木曜日午前11時
3 いないいばあ	0歳～5歳	図書情報館を拠点に活動 絵本の読み聞かせなど	H4	12	毎月第3木曜日 午前10時30分 (年12回)	
4 おはなしレストラン	幼児～小学生以上と親子	図書情報館を拠点に活動 ストーリーテリング(素話し)グループ	H7	18	毎月第1土曜日 午後3時	保育園等約30ヶ所
5 おはなしまあだ	1歳～5歳	図書情報館を拠点に活動 絵本の読み聞かせなど	H13	9	毎月第4水曜日 午前10時30分 (年12回)	
6 おはなしたまてばこ	1歳～5歳	図書情報館を拠点に活動 絵本の読み聞かせなど	H14	7		老人ホーム等3ヶ所
7 おはなしゆりかご	0歳～2歳	図書情報館を拠点に活動 絵本の読み聞かせなど	H15	10	毎月第1木曜日 午前10時30分 (年12回)	
8 このゆびと～まれ	0歳～2歳	二本木公民館を拠点に活動 絵本の読み聞かせなど	H18	8	偶数月第3金曜日 午前10時30分 (年6回)	二本木公民館 毎月第2金曜日 午前11時
9 えほんのとびら	0歳～2歳	安祥児童センターを拠点に活動 絵本の読み聞かせなど	H19	10	毎月第3月曜日 午前10時30分	安祥児童センター 毎月第3水曜日 午前11時
10 おはなしえがお	0歳～小学校低学年	明祥公民館を拠点に活動 絵本の読み聞かせなど	H20	10	偶数月第2土曜日 午後2時	明祥児童センター 毎月第2火曜日 午前11時
11 おはなしポッケ	0歳～2歳	東部公民館を拠点に活動 絵本の読み聞かせなど	H21	5	奇数月第1金曜日 午前10時30分 (年5回)	東部公民館 毎月第2金曜日 午前10時30分
12 おはなしの森	1歳～5歳	西部児童センターを拠点に活動 絵本の読み聞かせなど	H10	17		西部児童センター 毎月第1火・第4土曜日 午前10時30分
13 おはなしすまいる	0歳～2歳	中部公民館を拠点に活動 絵本の読み聞かせなど	H22	10		中部公民館 毎月第4木曜日 午前10時30分
14 おはなしキララ	0歳～2歳	桜井公民館を拠点に活動 絵本の読み聞かせなど	H23	11		桜井公民館 毎月第4金曜日 午前10時30分
15 南吉朗読でむし会	一般	南吉作品の朗読	H24	26	毎月第3・4・5土曜日 午後2時	アンフォーレ本館多目的室1 毎月第2土曜日午前10時
16 おはなしなあに	0歳～2歳	昭林公民館を拠点に活動 絵本の読み聞かせなど	H25	4		昭林公民館 偶数月第1木曜日 午前11時
17 おはなしわくわく	0歳～2歳	桜井福祉センターを拠点に活動 絵本の読み聞かせなど	H26	12		桜井福祉センター 毎月第2水曜日 午前10時30分

合計 194

(2) その他のボランティアグループ一覧

グループ名	活動内容	発足年度	会員数	図書館での活動日	活動拠点での活動日
1 ふぁーすとBook	ブックスタートで読み聞かせ等 (4か月児と保護者を対象)	H25	23		保健センター 毎週水曜日午後 4か月児健診時
2 安城図書館友の会	みんなの広場、ビブリオバトル等開催	H17	17	毎月第3土曜日 午後1時	

合計 40